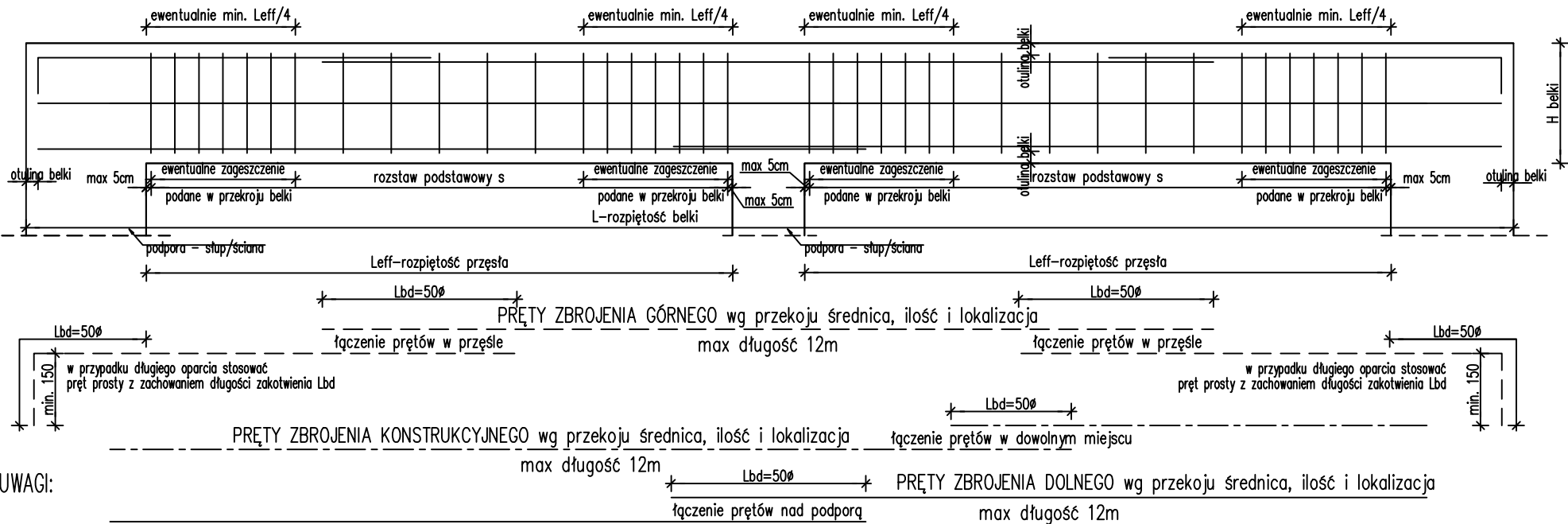


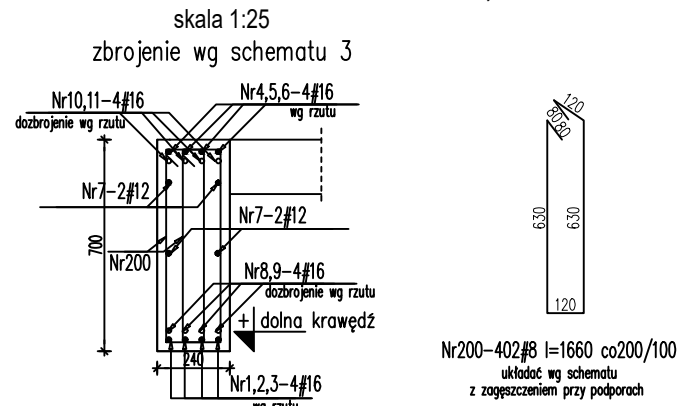
SCHEMAT 3 ZBROJENIA BELKI WIELOPRZĘŚŁOWEJ >12m



UWAGI:

- Pręty górne kotwić nad podporą zewnętrzną na długość $L_{bd}=50\phi$. Dla podpór przy krawędzi stropu stosować haki o długości nie mniejszej niż 150mm. W pozostałych przypadkach pręty górne kotwić w stropie.
- Pręty łączyć w miejscach pokazanych na schemacie. Długość zakładu prętów 50ϕ
- Strzemiona układać wg schematu. Średnica i rozstaw S podana na przekrojach belek. Pierwsze strzemie w odległości minimum 5 cm od podpory
- Na rzucie pokazano lokalizację ewentualnego dozbrojenia oraz pręty główne dolne i górne

B3.2- 24x70 szt.1 L=28,99 m



Zestawienie stali dla 1 szt. elementu

Nr	Ilość [szt.]	Śred [mm]	Długość [mm]	#8	#12	#16	UWAGI
1	4	#16	10620			42.48	
2	4	#16	11530			46.12	
3	4	#16	9090			36.36	
4	4	#16	8690			34.76	
5	4	#16	11630			46.52	
6	4	#16	11610			46.44	
7	4	#12	31900		127.6		
8	4	#16	9090			36.36	
9	4	#16	4490			17.96	
10	4	#16	10910			43.64	
11	4	#16	4550			18.2	
12	16	#16	1600			25.6	
200	402	#8	1660	667.32			
RAZEM wg średnic [m]							127.6
MASA Imb [kg/m]							0.395
RAZEM wg średnic [kg]							151.5
RAZEM wg gat. stali [kg]							151.5

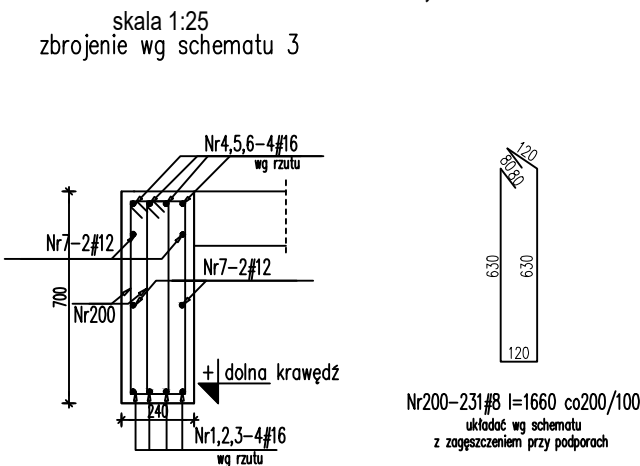
wymiary w osi

FORMY GIĘCIA

skala 1:50

Nr7-4#12 l=31900	31900
Nr3-4#16 l=9090	9090
Nr2-4#16 l=11530	11530
Nr1-4#16 l=10620	10620
Nr5-4#16 l=11630	11630
Nr6-4#16 l=11610	11610
Nr4-4#16 l=8690	8690
Nr8-4#16 l=9090	9090
Nr9-4#16 l=4490	4490
Nr10-4#16 l=10910	10910
Nr11-4#16 l=4550	4550

B3.3- 24x70 szt.1 L=16,60 m



Zestawienie stali dla 1 szt. elementu

Nr	Ilość [szt.]	Śred [mm]	Długość [mm]	#8	#12	#16	UWAGI
1	4	#16	6350			25.4	
2	4	#16	6800			27.2	
3	4	#16	4990			19.96	
4	4	#16	4150			16.6	
5	4	#16	11930			47.72	
6	4	#16	3470			13.88	
7	4	#12	18000		72		
200	231	#8	1660	383.46			
RAZEM wg średnic [m]							383.5
MASA Imb [kg/m]							0.395
RAZEM wg średnic [kg]							151.5
RAZEM wg gat. stali [kg]							151.5

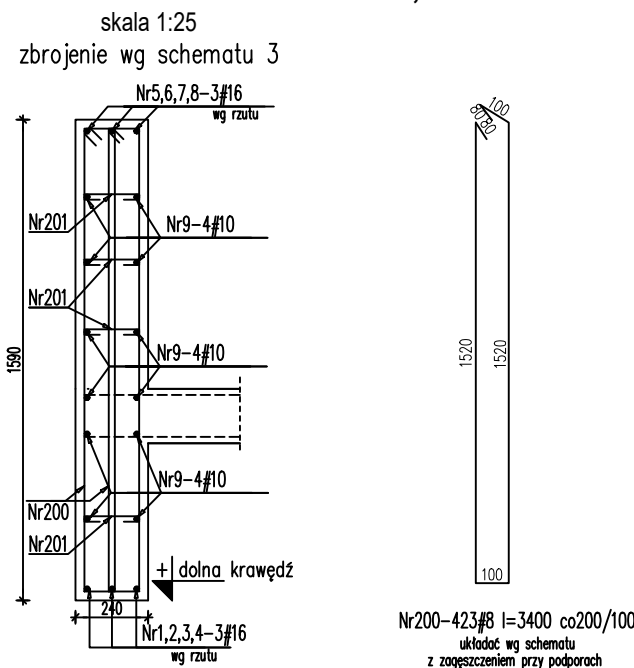
wymiary w osi

FORMY GIĘCIA

skala 1:50

Nr7-4#12 l=18000	18000
Nr3-4#16 l=4990	4990
Nr2-4#16 l=6800	6800
Nr1-4#16 l=6350	6350
Nr5-4#16 l=11930	11930
Nr4-4#16 l=4150	4150
Nr6-4#16 l=3470	3470

B3.7- 24x159 szt.2 L=30,985 m



Nr200-423#8 l=3400 co200/100
układ wg schematu z zagęszczeniem przy podporach

FORMY GIĘCIA

skala 1:50

Nr8-3#16 l=3670	3670
Nr5-3#16 l=7290	7290
Nr4-3#16 l=7880	7880
Nr3-3#16 l=6620	6620
Nr2-3#16 l=8480	8480
Nr1-3#16 l=10350	10350
Nr7-3#16 l=12000	12000
Nr6-3#16 l=10890	10890
Nr9-12#10 l=34000	34000
Nr201-846#10 l=320	320
Nr10-12#16 l=1600	1600

Zestawienie stali dla 1 szt. elementu

Nr	Ilość [szt.]	Śred [mm]	Długość [mm]	#8	#10	#16	UWAGI
1	3	#16	10350			31.05	
2	3	#16	8480			25.44	
3	3	#16	6620			19.86	
4	3	#16	7880			23.64	
5	3	#16	7290			21.87	
6	3	#16	10890			32.67	
7	3	#16	12000			36	
8	3	#16	3670			11.01	
9	12	#10	34000		408		
10	12	#16	1600			19.2	
200	423	#8	3400	1438.2			
201	846	#10	320	270.72			
RAZEM wg średnic [m]							1438.2
MASA Imb [kg/m]							0.395
RAZEM wg średnic [kg]							568.1
RAZEM wg gat. stali [kg]							568.1

wymiary w osi

UWAGA

Rysunek zbrojeniowy nie jest podstawą do odczytywania i wykonywania geometrii konstrukcji żelbetowej. Taką podstawę stanowi rysunek szalunkowy konstrukcji. Rysunek zbrojeniowy służy jedynie do odczytywania geometrii oraz lokalizacji prętów zbrojeniowych.

UWAGI:

- Wymiary podano w [mm], rzędne w [m].
- Zabrania się odmierzania wymiarów ze skali rysunku.
- Dokładna lokalizacja otworów wg projektów branżowych.
- W razie konieczności zbrojenie dopasować do szalunku docinając lub zwiększając zakłady prętów.
- Rysunek rozpatrywać wraz z rys. zbrojeniowymi pozostałych elementów, rys. szalunkowymi, projektem architektury i projektami branżowymi.
- PRZED ZABETONOWANIEM UMIEŚCIĆ STARTERY STUPÓW I ŚCIAN WYŻSZEJ KONDYGNACJI!
- Strop żelbetowy wylewać wraz z wieńcami i podciągami, nie zapominając o zbrojeniu nadciągów.
- zbrojenie podciągów zakotwić w wieńcach lub na odwrót na dt. min 50φ
- Wymiary prętów w osi
- Długość zakotwienia i zakładu dla prętów 50φ
- Pręty główne w elementach z wykazem za mb wykonać z dłużycy

BETON B37 (C30/37)

KLASA EKSPozyCJI: XC1

- STAL A-IIIN (B500SP)

Ø - STAL A-I (St3S)

Inwestor:

Wojewódzki Szpital Zespolony w Kielcach

ul. Grunwaldzka 45
25-736 Kielce
NIP: 959-129-12-92
REGON: 000289785
KRS: 0000001580



Nazwa Inwestycji:

Rozbudowa i przebudowa budynku Szpitala Świętokrzyskiego Centrum Pediatrii (nr ewid. bud. 2437) o Wojewódzką Poradnię dla dzieci w ramach inwestycji „Wzmocnienie ambulatoryjnej opieki specjalistycznej w Wojewódzkim Szpitalu Zespolonym w Kielcach”, na działkach nr ewid. 389/10, 389/11, 389/12, 389/13, obręb 0015, przy ul. Grunwaldzkiej 45 w Kielcach wraz z przebudową instalacji zewnętrznych: ciepłowniczej, elektrycznej, oświetlenia zewnętrznego i kanalizacji deszczowej.

Adres Inwestycji:

Woj. świętokrzyskie, pow. kielecki, gm. Kielce, miejscowość: Kielce
dz.nr ewid. 389/10, 389/11, 389/12, 389/13, obręb 0015
Kielce

4idea
BIURO PROJEKTOWE

Karol Sitarski
ul. Złota 15/U5, 25-015 Kielce,
tel. 510-032-264
e-mail: 4idea@4idea.pl

Faza Projektu PROJEKT TECHNICZNY

Temat Rysunku Zbrojenie belek 1 piętra 3

Funkcja	Projektant	Numer Uprawnień	Data	Podpis
Projektował:	mgr inż. Tomasz Owsiak	SWK/0128/P/OK/09 spełniająca konstrukcyjno- budowlaną bez ograniczeń	29.04.2025	
Opracował:	mgr inż. Natalia Marlica	----		
Sprawdził:	mgr inż. Wojciech Kuliński	SWK/0161/PWBKb/19 spełniająca konstrukcyjno- budowlaną bez ograniczeń		
Rew.: 0	Skala: 1:25	Branża: Konstrukcja	Nr rys: K-31	